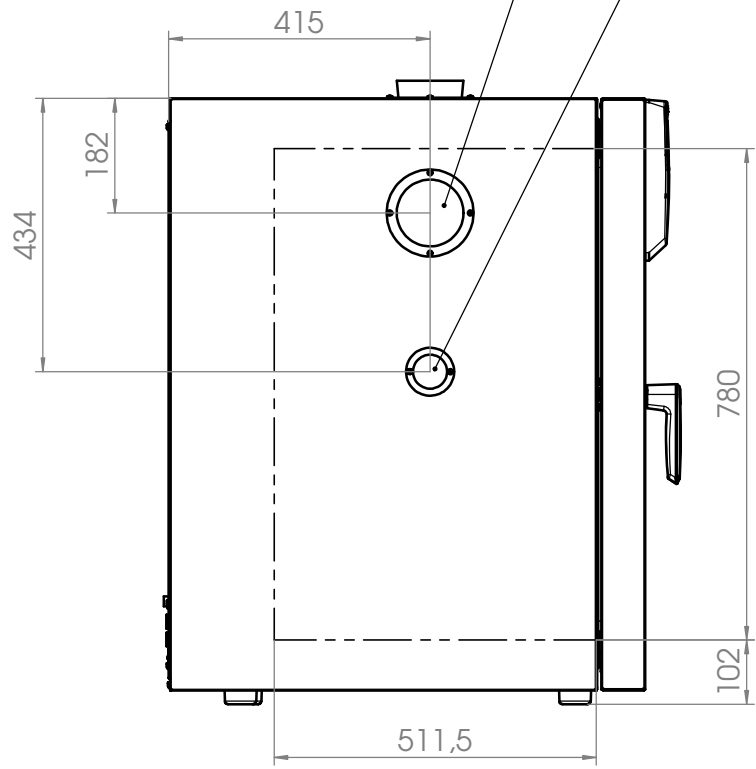


A
B
C
D
E
F

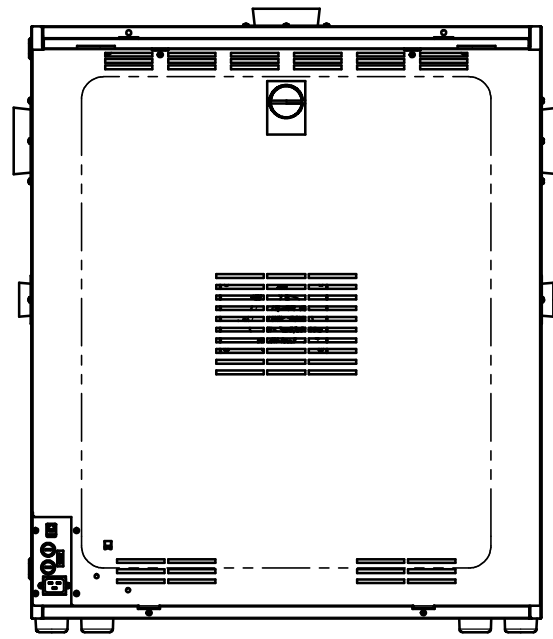
Position für Option Durchführung
Ø100mm links

Position for option access port
Ø100mm left



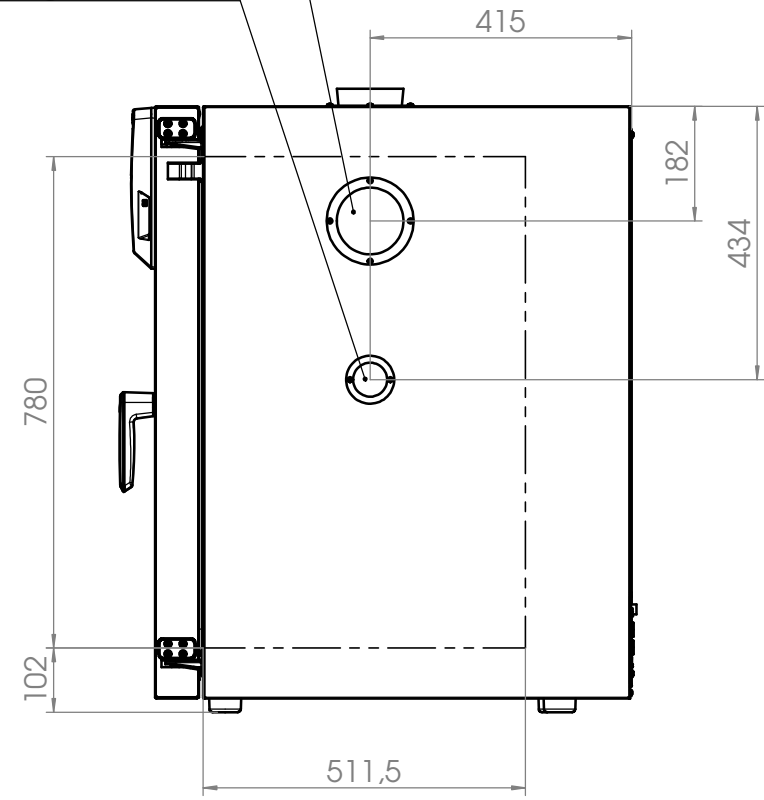
Position für Option Durchführung
Ø10mm bis Ø50mm links

Position for option access port
Ø10mm to Ø50mm left



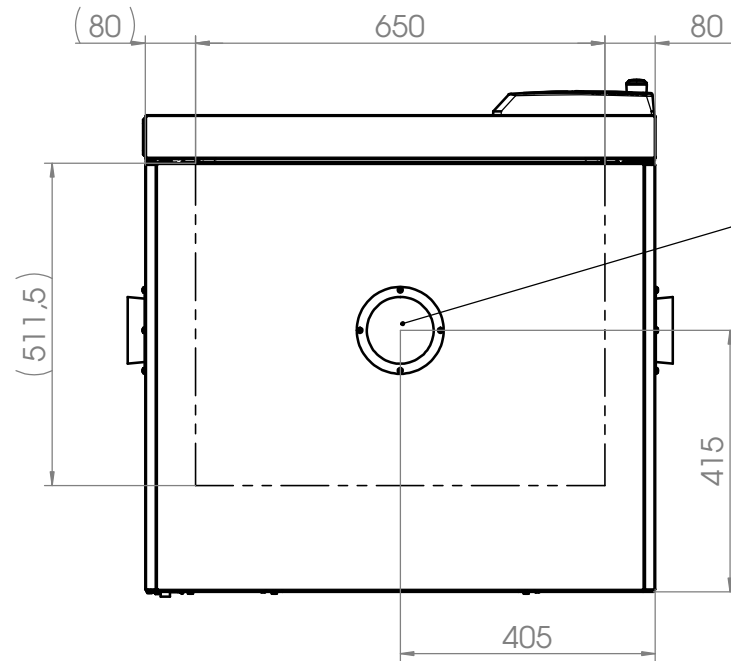
Position für Option Durchführung
Ø10mm bis Ø50mm rechts

Position for option access port
Ø10mm to Ø50mm right



Position für Option Durchführung
Ø100mm rechts

Position for option access port
Ø100mm right



Position für Option Durchführung
Ø10mm bis Ø100mm oben

Position for option access port
Ø10mm to Ø100mm top

--- Innenkessel
inner chamber

Spezifikation, Lieferantenvereinbarung oder Lastenheft vorhanden: Nein						Gewicht: 132.412 kg		Blechkdicke: mm	
		Allgemeintoleranzen ISO 2768-mK		Werkstückkanten ISO 13715		BINDER Im Mittleren Ösch 5 78532 Tuttlingen			
		Tolerierung gemäß ISO 8015		Oberflächen gemäß ISO 1302					
		Datum		Name		Benennung: FED 260 (230V) (E3)			
		Ersteller		LEL		Bezeichnung: Option Durchführung			
		Gepr. PL		VDE					
		Norm		PEF					
		Werkstoff:							
		Oberfläche:				Zeichnungsnummer:			
		Oberflächen-				9110-0299			
		schutz:				Maßstab 1:12			
a	Serienbeginn	28.10.15	LEL	Halbzeug:			DIN A3		
Index	Änderung	Datum	Name	Kategorie	Eigenfertigung	Status: Freigegeben	Druckdatum: 28.10.2015	Blatt 1 von 2	