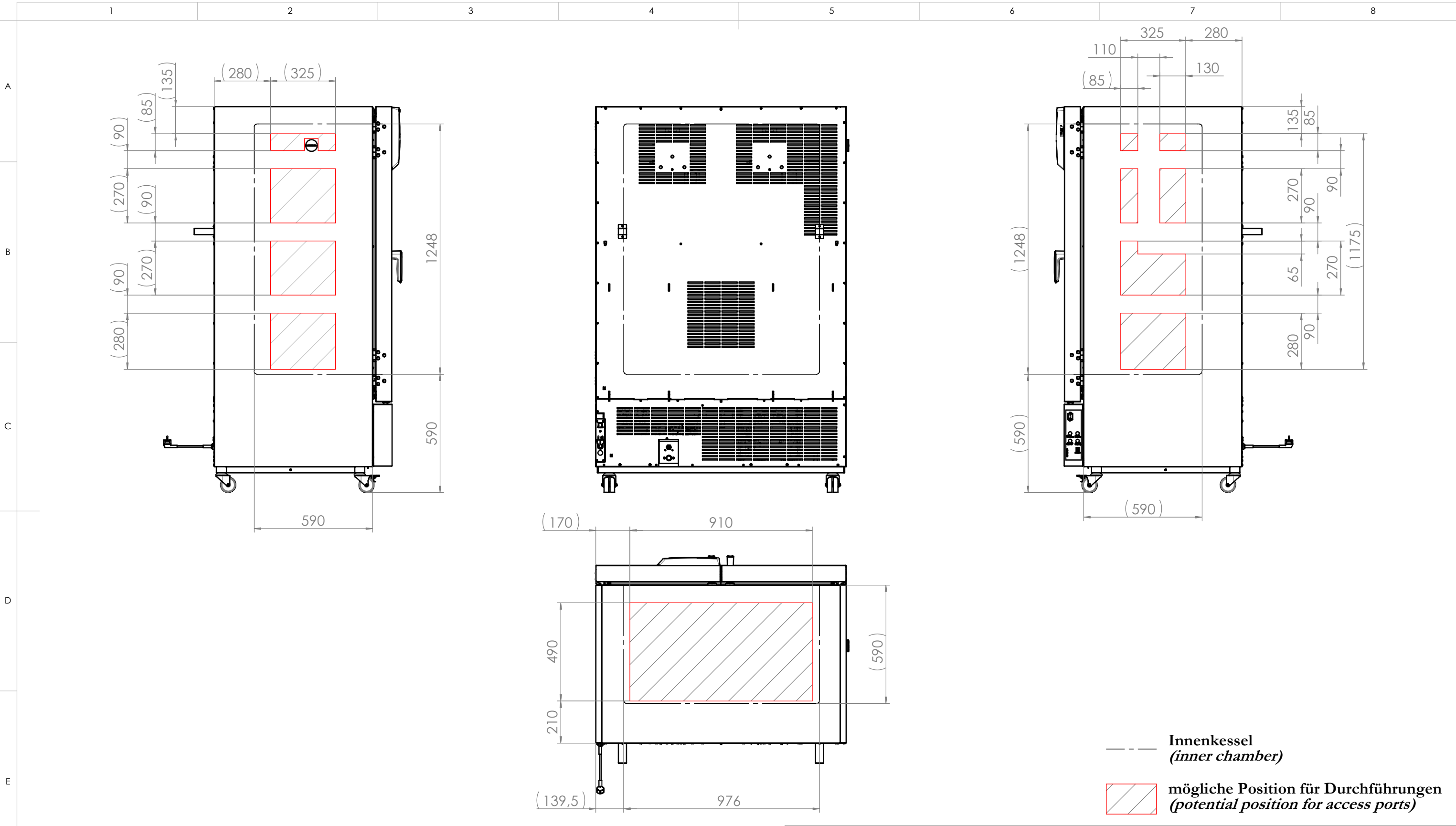
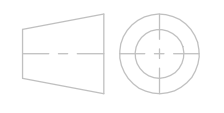



© Binder GmbH 2015 Diese Zeichnung ist urheberrechtlich geschützt. Alle Rechte vorbehalten.



Spezifikation, Lieferantenvereinbarung oder Lastenheft vorhanden: Nein				Gewicht: 17016,560 kg		Blechkdicke: mm	
		Allgemeintoleranzen ISO 2768-mK		Werkstückkanten ISO 13715		 Im Mittleren Ösch 5 78532 Tuttlingen	
		Tolerierung gemäß ISO 8015		Oberflächen gemäß ISO 1302			
				Datum	Name	Benennung: KBF P 720 (E6) (230V)	
			Ersteller	18.11.16	LEL	Bezeichnung: Option Durchführungsbereiche	
			Gepr. PL	27.01.17	PBE		
			Norm	27.01.17	NZE		
			Werkstoff:			Zeichnungsnummer:	
			Oberfläche:			9120-0330	
			Oberflächen- schutz:				
a	Serienbeginn	18.11.16	LEL	Halbzeug:		DIN A3	
Index	Änderung	Datum	Name	Kategorie	Eigenfertigung	Status: Freigegeben Serie	Druckdatum: 27.01.2017 Blatt 2 von 3