

Modelo VDL 115 | Cámaras de secado al vacío para disolventes inflamables

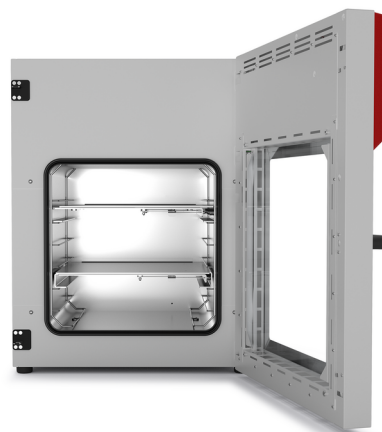
Las cámaras de secado al vacío de seguridad BINDER de la serie VDL garantizan la mayor seguridad en el secado de disolventes orgánicos,. Equipos con protección contra explosiones, con clasificación según la Directiva ATEX 2014/34/UE: EX II 2/3/- G IIB T3 Gb/Gc/- X.

VENTAJAS

- Secado cuidadoso y rápido
- Transmisión óptima del calor mediante placas conductoras de calor de gran tamaño
- Trabajo seguro gracias a un concepto de seguridad conforme a ATEX
- Disponible opcionalmente como sistema modular completo con bomba de vacío y armario de bombas



Modelo 115



Modelo 115

CARACTERÍSTICAS IMPORTANTES

- Rango de temperatura: temperatura ambiente más entre +9 °C y +110 °C
- Equipos conforme a ATEX: EX II 2/3/- G IIB T3 Gb/Gc/- X
- Controlador con pantalla táctil intuitiva e indicadores gráficos para la presión y la temperatura
- Supervisión del secado controlada por programa con ventilación automática al finalizar el proceso
- Registro interno de datos, valores de medición en formato abierto, seleccionables a través de USB
- Controlador de presión para autorización de calentamiento a partir de < 100 mbar
- 2 bandejas con bloqueo de aluminio, con posicionamiento personalizable
- Conexión universal para ventilación con aire ambiental o gas inerte
- Puerto de acceso universal con brida pequeña DN 16 y brida ciega, para la colocación de sensores o cables en la cámara
- Cristal de seguridad con protección contra astillado y suspendido con resortes
- Gran ventana de visión
- Interfaz de ordenador: Ethernet

OPTIONAL EQUIPMENT

- Bandejas: selección de bandejas de aluminio o acero inoxidable en función de los requisitos de la prueba
- Salida analógica para señales de presión y temperatura: para la monitorización y evaluación externas de los parámetros del proceso, posibilidad de vinculación con los sistemas propios
- Ventilación universal: selección de diversos sistemas de ventilación con aire ambiental o gas inerte
- Puerto de acceso DN 40: para la incorporación de dispositivos de medición externos
- Multi Management Software APT-COM: administración, registro y documentación de parámetros de dispositivos
- Servicios: amplios servicios que garantizan el correcto funcionamiento de los dispositivos

INFORMACIÓN DE PEDIDOS

Volumen interior [L]	NetzanschlussGeraetesicherung (Nennspannung, Gerätesicherung)	Enchufe de red	Modelo	Denominación en catálogo	Número de artículo
Modelo VDL 115					
119	200...230 V 1~ 50/60 Hz -10,0 A	CEE 7/7	Estándar	VDL115-230V	9630-0011
	100...120 V 1~ 50/60 Hz -20,0 A	NEMA 5-15	Estándar	VDL115-120V	9630-0015

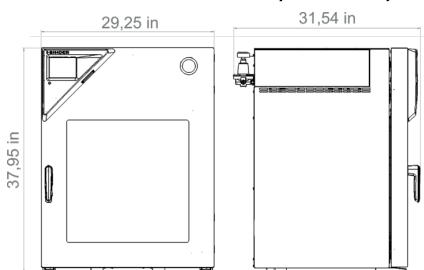
DATOS TÉCNICOS

Datos generales		
Denominación en catálogo	VDL115-230V	VDL115-120V
Número de artículo	9630-0011	9630-0015
Modelo	Estándar	Estándar
Datos técnicos temperatura		
Rango de temperatura	+9 °C por encima de la temperatura ambiente hasta 110 °C	+9 °C por encima de la temperatura ambiente hasta 110 °C
Desviación de temperatura a 100 °C	2,9 ± K	2,9 ± K
Fluctuación de la temperatura a 100 °C	0,1 ± K	0,1 ± K
Tiempo de calentamiento a 100 °C	170 min	170 min
Datos de vacío		
Leckrate	0,01 bar/h	0,01 bar/h
Datos eléctricos		
Tensión nominal	200...230 V	100...120 V
Frecuencia de red	50/60 Hz	50/60 Hz
Potencia nominal	1,6 kW	1,6 kW
Fusible del equipo	10,0 A	20,0 A
Fase (tensión nominal)	1~	1~
Conexiones		
Conexión de vacío con brida pequeña	16 DN mm	16 DN mm
Conducto de medición con brida pequeña	16 DN mm	16 DN mm
Dimensiones		
Volumen interior	119 L	119 L
Peso neto del equipo (vacío)	158 kg	158 kg
Carga máxima por bandeja	20 kg	20 kg
Carga total máxima	70 kg	70 kg
Distancia a la pared trasera	100 mm	100 mm
Distancia a la pared lateral	70 mm	70 mm
Dimensiones exteriores sin componentes y conexiones		
Anchura neto	743 mm	743 mm
Altura neto	942 mm	942 mm

Fondo neto	581 mm	581 mm
Dimensiones interiores		
Anchura del interior	506 mm	506 mm
Altura del interior	506 mm	506 mm
Fondo del interior	460 mm	460 mm
Puertas exteriores	1	1
Datos de relevancia medioambiental		
Nivel de presión acústica	40 dB(A)	40 dB(A)
Consumo energético a 100 °C	230 Wh/h	230 Wh/h
Estructuras		
Cantidad de bandejas (est./máx.)	2/6	2/6

Todos los datos técnicos son válidos exclusivamente para equipos sin carga con equipamiento estándar a una temperatura ambiente de 22 ± 3 °C y una fluctuación de la tensión de red del ±10%. Los datos de temperatura se han calculado según el estándar de fábrica BINDER y de conformidad con la norma DIN 12880:2007, basándose en las distancias recomendadas a la pared del 10% de la altura, la anchura y el fondo de la cámara interior. Todos los datos corresponden a los valores medios de equipos de serie. Nos reservamos el derecho a realizar modificaciones técnicas.

DIMENSIONES incl. componentes y conexiones [mm]



OPCIONES

Denominación en catálogo	Descripción	VDL 115	*	Número de artículo
Ampliación del certificado de calibración	para temperatura, para ampliar la medición en el centro del espacio útil a otra temperatura de comprobación	•	-	8012-1127
Bandejas con bloqueo	Bandejas con bloqueo de acero inoxidable en lugar de las bandeja con bloqueo estándar de aluminio, incluida calibración	•	-	8612-0013
Cerradura	Manilla de puerta con llave	•	-	8612-0002
Certificado de calibración de presión	Ampliación de la calibración del indicador de presión con un valor de presión adicional, incluyendo certificado	•	-	8012-2022
	Calibración del indicador de presión a un valor predefinido, incluyendo certificado	•	-	8012-2021
Certificado de calibración de temperatura	Medición de temperatura ambiente incluido certificado, 9 puntos de medición a la temperatura de comprobación especificada	•	-	8012-0916

Denominación en catálogo	Descripción	VDL 115	*	Número de artículo
	Medición de temperatura ambiente incluido certificado, 15-18 puntos de medición a la temperatura de comprobación especificada	•	-	8012-0919
	para medición en el centro del espacio útil de la cámara con la temperatura de comprobación especificada	•	-	8012-1145
Junta de puerta	de FKM, sin silicona	•	-	8612-0009
Medición de temperatura de la muestra	con sensor flexible PT 100 e indicador digital de la temperatura de la muestra	•	-	8612-0006
Puerto de acceso universal	Puerto de acceso universal adicional brida pequeña DN 40 con brida ciega, para la colocación de sensores o cables en la cámara.	•	-	8612-0003
Salida analógica 4-20 mA	para valores de temperatura (salida no ajustable)	•	-	8612-0004
Ventilación universal adicional	Conexión universal adicional para ventilación con aire ambiental o gas inerte. Limitador volumétrico (RP") y conexión con rosca exterior de 3/8".	•	-	8612-0001

ACCESORIOS

Denominación en catálogo	Descripción	VDL 115	*	Número de artículo
APT-COM™ 4 BASIC-Edition	para la realización de grabaciones y documentación con hasta 5 equipos conectados en red. Versión 4, edición BASIC	•	-	9053-0039
APT-COM™ 4 GLP-Edition	para trabajar en condiciones conformes con las BPL. La documentación de los valores de medición se realiza de acuerdo con los requisitos de las directivas de la FDA 21CFR11, mediante una manipulación segura. Versión 4, edición BLP	•	-	9053-0042
APT-COM™ 4 PROFESSIONAL-Edition	administración sencilla de equipos y usuarios basados en la edición BASIC. Apto para la interconexión en red de hasta 100 equipos. Versión 4, edición PROFESSIONAL	•	-	9053-0040
Armario para bomba con bomba de vacío VAP 5	Armario para alojamiento de bombas de vacío, incluida bomba de membrana química VAP 5 con capacidad de aspiración nominal de 3,9 m³/h, presión final de 3 mbar, con separador y condensador de emisiones, apto para disolventes inflamables y kit de conexión de bombas de vacío (ATEX). Modelo 120 V / 60 Hz	•	-	8012-2064
	Modelo 230 V / 50-60 Hz	•	-	8012-2063
Bandejas con bloqueo	Acero inoxidable	•	-	8012-2257
	Aluminio	•	-	8012-2057
	Aluminio	•	-	8012-2057

Denominación en catálogo	Descripción	VDL 115	*	Número de artículo
Bomba de vacío VAP 5	Bomba de membrana química con capacidad de aspiración nominal de 3,9 m³/h, presión final de 3 mbar, con separador y condensador de emisiones, apta para disolventes inflamables			
	Modelo 120 V / 60 Hz	•	-	5013-0221
	Modelo 230 V / 50 Hz	•	-	5013-0220
Dispositivo de comprobación del manómetro VDL	para la comprobación anual de la función del manómetro del lavado con aire comprimido	•	-	9501-0048
Documentación de calificación	Documentos IQ/OQ, documentación complementaria para la validación por parte del cliente, compuesta por: listas de comprobación IQ/OQ incl. instrucciones de calibración y documentación detallada de los equipos; parámetros: temperatura, CO ₂ , O ₂ , presión, en función del equipo			
	Digital en formato PDF	•	-	7057-0001
	Impresos en la carpeta	•	-	7007-0001
	Documentos IQ/OQ, documentación complementaria para la validación por parte del cliente, según los requisitos del cliente, ampliación de la carpeta de carpeta de calificación IQ/OQ con el capítulo PQ; parámetros: temperatura, CO ₂ , O ₂ , o presión, en función del equipo			
	Digital en formato PDF	•	-	7057-0005
	Impresos en la carpeta	•	-	7007-0005
Kit WLAN	El kit contiene un Client Bridge. Este ofrece la posibilidad de conectar los equipos BINDER a través de una interfaz Ethernet y de forma inalámbrica con APT-COM4, LIMS o el software propio del cliente. Se trata de una solución alternativa cuando se necesita colocar un equipo en una ubicación en la que no se dispone de conexiones Ethernet. En redes protegidas, el departamento informático del cliente deberá encargarse de la instalación y la configuración.	•	-	8012-2262
Kit de conexión de bombas de vacío (ATEX)	para bomba de vacío VAP 5, compuesta por manguera de metal de 1,5 m, anillo tensor, anillo de centrado interno y tapas protectoras	•	-	8012-2029
Limpiador neutro	intenso, para la eliminación delicada de restos de suciedad; volumen de llenado: 1 kg	•	-	8012-2250

SERVICIOS

Denominación en catálogo	Descripción	*	Número de artículo
Contratos de servicio de mantenimiento			
Contrato de servicio de mantenimiento BRONCE, 3 años	Servicios de mantenimiento según el contrato, comprobación visual de los componentes mecánicos y eléctricos, comprobación del comportamiento de regulación, 20 % de descuento sobre piezas de repuesto	-	DL20-0710
Contrato de servicio de mantenimiento ORO, 3 años	Servicios de mantenimiento según el contrato, comprobación visual de los componentes mecánicos y eléctricos, comprobación del comportamiento de regulación, 20 % de descuento sobre piezas de repuesto, comprobación de todas las funciones esenciales, cambio de piezas de desgaste, calibración de un valor de temperatura/humedad/presión, incluye certificado	-	DL20-0930
Contrato de servicio de mantenimiento PLATA, 3 años	Servicios de mantenimiento según el contrato, comprobación visual de los componentes mecánicos y eléctricos, comprobación del comportamiento de regulación, 20 % de descuento sobre piezas de repuesto, comprobación de todas las funciones esenciales, calibración de una temperatura de comprobación especificada por el usuario en el centro del espacio útil, sin certificado	-	DL20-0820
Servicios de calibración			

Denominación en catálogo	Descripción	*	Número de artículo
Calibración de presión	Ampliación - Calibración del indicador digital de presión con una presión de comprobación predeterminada en un rango de 20-900 mbar, incluido certificado	-	DL30-0411
	Calibración del indicador digital de presión con una presión de comprobación predeterminada en un rango de 20-900 mbar, incluido certificado	-	DL30-0410
Certificado de calibración de temperatura	Ampliación de la calibración de una (1) temperatura de prueba adicional especificada por el usuario en el centro del espacio útil, incluyendo certificado	-	DL30-0102
	Calibración de una (1) temperatura de prueba especificada por el usuario en el centro del espacio útil, incluyendo certificado	-	DL30-0101
Medición de temperatura ambiental, 9 puntos de medición	Medición de temperatura ambiental con 9 puntos de medición, con un valor de consigna especificado por el usuario, incluyendo certificado	-	DL30-0109
Medición de temperatura ambiental, 15 puntos de medición	Medición de temperatura ambiental con 15 puntos de medición, con un valor de consigna especificado por el usuario, incluyendo certificado	-	DL30-0218
Servicios de garantía			
Ampliación de la garantía de 1 año	La garantía se amplía 1 año a partir de la fecha de entrega, las piezas de desgaste están excluidas	-	DL50-0020
Servicios de instalación			
Instrucción sobre el equipo	Instrucción en cuanto al principio de funcionamiento y las funciones básicas del equipo, manejo del sistema electrónico de regulación incluyendo la programación	-	DL10-0500
		-	DL10-0510
Puesta en marcha del equipo	Conexión del equipo a las conexiones existentes en el lugar de instalación del cliente (corriente, agua, desagüe, gas), comprobación de las funciones básicas, breve instrucción sobre el manejo. (excl.: desembalaje, colocación, instrucción sobre reguladores, programación, trabajos de instalación)	-	DL10-0100
		-	DL10-0120
Servicios de mantenimiento			
Comprobación de seguridad	Comprobación de los sistemas de seguridad específicos ATEX: inyección de gas inerte y desconexión de temperatura de seguridad. La comprobación de los sistemas mencionados también forma parte del servicio integral de mantenimiento (DL20-0520)	-	DL34-0000
Mantenimiento	Servicio de mantenimiento único según plan de mantenimiento. Comprobación visual de los componentes mecánicos y eléctricos, comprobación de todas las funciones esenciales. Calibración de una temperatura de prueba especificada por el usuario en el centro del espacio útil sin certificado	-	DL20-0500
		-	DL20-0520
Servicios de validación			

BINDER GmbH
 Tuttlingen, (Alemania)
 TEL +49 7462 2005 0
 FAX +49 7462 2005 100
 info@binder-world.com
 www.binder-world.com

BINDER Inc.
 Bohemia, Nueva York (EE. UU.)
 Aplicación de la IQ/OQ/PQ según la certificación
 TEL +1 631 224 4340
 FAX +1 631 224 4354
 usa@binder-world.com
 www.binder-world.us

BINDER Environmental Testing Equipment (Shanghai) Co., Ltd.
 Shanghai, R.P. China
 Aplicación de la IQ/OQ/PQ según la certificación
 DL42-0310
 TEL +86 21 685 808 25
 FAX +86 21 685 808 29
 china@binder-world.com
 www.binder-world.com

BINDER Asia Pacific (Hong Kong) Ltd.
 Kowloon, Hong Kong, R.P. China
 TEL +852 39070500
 FAX +852 39070507
 asia@binder-world.com
 www.binder-world.com