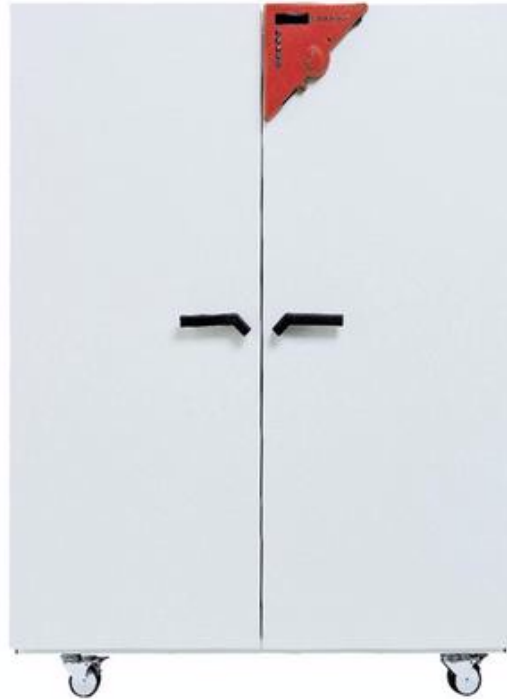


инкубатор с механической конвекцией

Выводной шкаф BINDER серии BD с механической конвекцией подходит для всех задач инкубации, требующих щадящего режима, особенно при полной загрузке и большом количестве испытаний. При этом данный инкубатор работает исключительно равномерно и характеризуется быстрым временем восстановления.



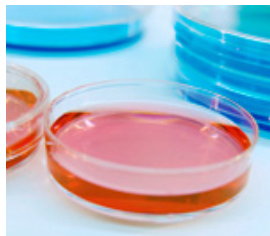
Преимущества:

- Надежная инкубация с воспроизводимыми результатами
- Программа повседневной дезинфекции
- Широкий спектр изделий и областей применения

Области применения:



Производство пластмасс



Микробиология

Свойства	Преимущества для клиентов	Особенности
APT.line™	<ul style="list-style-type: none"> • Быстрый и непрерывный рост микроорганизмов • Достоверные и воспроизводимые результаты инкубации • Широкий спектр прикладных задач 	Наивысшая точность благодаря системе APT.line™ <ul style="list-style-type: none"> • Гомогенное температурное поле даже при полной загрузке • Настройка температуры с точностью до десятых долей градуса • Долговременная стабильность • Высокий стандарт в соответствии с DIN 12880 (измерение по 27 точкам)
Дезинфекция и чистка	<ul style="list-style-type: none"> • Удобная и быстрая чистка • Безопасность работы 	Программа дезинфекции при bei 100 °C <ul style="list-style-type: none"> • Высококачественный внутренний котел из нержавеющей стали • Полностью съемные элементы без создающих помехи стационарных компонентов
Концепция камеры	<ul style="list-style-type: none"> • Размещение большего количества проб при равном объеме котла • Низкая стоимость эксплуатации 	Высокая энергоэффективность <ul style="list-style-type: none"> • Очень плотное запираение двери корпуса благодаря 2-точечному дверному замку • Низкое тепловое излучение благодаря изоляции толщиной 60 мм • Внутренняя стеклянная дверь • Отсутствие конденсата в камере
Управление и документирование	<ul style="list-style-type: none"> • Профессиональная поддержка при валидации • Экономия времени и средств • Удобство передачи данных • Документирование в соответствии со стандартом FDA 	<ul style="list-style-type: none"> • Регулирование с помощью микропроцессора • Программное обеспечение APT-COM™, соответствующее стандарту FDA • Проверенные временем и признанные материалы для валидации и документирования • Стандартный интерфейс RS 422 для сетевого подключения
Принадлежности и сервис	<ul style="list-style-type: none"> • Подходящий прибор BINDER для любого места установки • Широкий спектр прикладных задач • BINDER INDIVIDUAL - индивидуальные решения для каждого заказчика • Всемирная сервисная сеть BINDER 	Широкий спектр изделий <ul style="list-style-type: none"> • Камера от 23 л до 720 л с естественной циркуляцией воздуха • Дополнительные линии изделий для обеспечения влажности, света, CO2 и вакуума • Варианты напряжения и сертификаты (UL) • Разнообразие вариантов комплектации: платформа встряхивателя, розетка в камере, вводы, комплекты регистратора данных • Всемирная сервисная сеть

- Камерная технология предварительного нагрева APT.line™ с электронным регулированием гарантирует высокую точность температуры и воспроизводимость результатов
- Диапазон температур от 5 °C выше температуры в помещении до 100 °C
- Цифровая настройка температуры с точностью до одной десятой градуса
- MS контроллер с различными временными функциями
- Функции таймера регулятора:
 - от 0 до 99 ч 59 мин с задержкой ВКЛ
 - от 0 до 99 ч 59 мин с задержкой ВЫКЛ
 - от 0 до 99 ч 59 мин в зависимости от температуры
 - с задержкой ВЫКЛ
- Регулируемая скорость вращения вентилятора
- Регуляция воздухообмена посредством исполнительного устройства воздушного клапана на фронтальной стороне и вытяжной трубы Ø 50 мм на задней стороне
- Внутренняя стеклянная дверь
- Реле контроля выбора температуры, класс 3.1 (DIN 12880), с оптическим сигналом тревоги
- Интерфейс RS 422 для коммуникационного программного обеспечения APT-COM™ DataControlSystem или переключаемый для вывода на принтер с интерфейсным преобразователем RS232/RS422
- Регулируемые интервалы для принтера
- Штабелирование приборов с объемом до 115 литров
- 2 выдвижные полки, хромированные
- Сертификат BINDER о прохождении испытаний

BF 720

▶ Внешние размеры	
Ширина (мм)	1234
Высота (включая ролики) (мм)	1528
Глубина (мм)	865
С учетом дверной ручки и вытяжного воздуховода (мм)	90
Расстояние от стены сзади (мм)	100
Расстояние от стены сбоку (мм)	160
Вытяжной воздуховод (наружный Ø мм)	52
Объем парового пространства (л)	808
Количество дверей (шт.)	2

▶ Внутренние размеры	
Ширина (мм)	1000
Высота (мм)	1200
Глубина (мм)	600
Объем камеры (л)	720
Выдвижная решетка (кол-во в серийн. исп./макс.)	2 / 15
Нагрузка на решетку (кг)	45
Полная разрешенная нагрузка (кг)	120
Вес (в порожнем состоянии) (кг)	180

▶ Температурные характеристики	
Диапазон температур от температуры прибл. на 5 °С выше температуры в помещении до (°С)	100
Вариация температуры	
при 37 °С (± К)	0,4
при 50 °С (± К)	0,6
Флуктуация температуры	
при 37 °С (± К)	0,1
при 50 °С (± К)	0,2
Время нагрева 2)	
до 37 °С (мин.)	21
до 50 °С (мин.)	24
Время восстановления после открытия двери на 30 сек 1)	
при 37 °С (мин.)	1

при 50 °С (мин.)	4
Воздухообмен при 70 °С (циклов/ч)	11

BF 720

▶ Электрические данные	
Степень защиты IP по стандарту EN 60529	IP 20
Номинальное напряжение ($\pm 10\%$) 50 / 60 Гц (В)	230
Номинальная мощность (кВт)	1,25
Потребляемая энергия при 37 °С (Вт)	80

1) на 98 % заданного значения

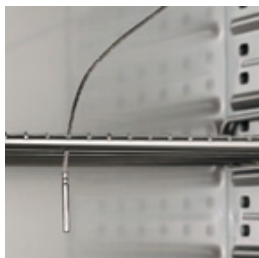
Все указанные технические данные соответствуют приборам в стандартном исполнении при температуре окружающей среды 25 °С и колебаниях сетевого напряжения $\pm 10\%$. Температурные данные установлены в соответствии с заводским стандартом и DIN 12880 и ориентированы на рекомендованные расстояния от стены: 10 % высоты, ширины и глубины внутреннего пространства камеры. Все данные являются типовыми средними значениями для серийных приборов. Оставляем за собой право на внесение технических изменений.

Комплекты регистратора данных BINDER



Новые комплекты регистратора данных BINDER Data Logger (температура) позволяют производить независимую регистрацию данных температуры в приборе BINDER. Выверенное техническое решение данного изделия включает полезные принадлежности для крепления регистратора данных на приборе BINDER, от вспомогательных средств для кабельных вводов и до держателей датчиков.

Дополнительный температурный датчик PT 100



Фиксированный или гибкий монтаж с внешним подключением для точного измерения температуры пробных материалов.

Водонепроницаемая розетка в камере



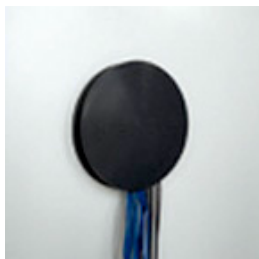
Включается главным выключателем. Для подключения внешних приборов в шкафу.

Запираемая дверь



Предотвращает несанкционированный доступ к процессам в шкафу.

Многочисленные вводы



С силиконовыми заглушками для ввода в шкаф внешних измерительных устройств, вводы диаметром 10, 30, 50, 100 мм.

BF 720

Вводы с силиконовыми заглушками, 10, 30, 50, 100 мм	<input type="radio"/>
Отключаемый звуковой сигнал в случае перегрева. Регулируемое предельное значение на контрольном приборе выбора температуры	<input type="radio"/>
Подключаемая водонепроницаемая розетка для камеры 230 В перем. тока (макс. 500 Вт) Степень защиты IP65, с подходящим штепселем. Разрешенная рабочая температура макс. 50 °C	<input type="radio"/>
Дополнительный датчик температуры PT 100, гибко монтируется с внешним подключением, включая штекер LEMO (3-контактный)	<input type="radio"/>
Пространственное измерение температуры согласно DIN 12880 (27 точек измерения) при 37 °C или при заданной испытательной температуре с составлением протокола измерений и выдачей сертификата	<input type="radio"/>
Сертификат калибровки, измерения по центру полезного пространства камеры при 37 °C либо при заданной испытательной температуре	<input type="radio"/>
Дополнение к сертификату калибровки. Любое последующее измерение с дополнительной точкой измерения либо дополнительным значением испытательной температуры	<input type="radio"/>
Нескользящие резиновые подкладки (1 комплект из 4 шт.) для ножек прибора обеспечивают надежное штабелирование	<input type="radio"/>
Комплект регистратора данных T 220: для непрерывной регистрации температуры от -90 °C до 220 °C. В комплект входят: 1 регистратор данных, датчик PT 100 с 2 м удлинительного кабеля с тефлоновым покрытием и 1 держатель для крепления на приборе BINDER	<input type="radio"/>
Программное обеспечение для регистратора данных: ПО для конфигурации и обработки результатов ко всем комплектам регистраторов данных BINDER, включая кабель передачи данных	<input type="radio"/>
Выдвижная решетка, хромированная	<input type="radio"/>
Выдвижная решетка, нержавеющая сталь	<input type="radio"/>
Перфорированная выдвижная полка, нержавеющая сталь	<input type="radio"/>
Запираемая дверь	<input type="radio"/>