

Incubateurs microbiologiques réfrigérés à convection forcée

KB est la solution intégrale pour les micro-organismes : la série KB BINDER maîtrise les plages de températures de -5 °C à 100 °C. Grâce à sa large gamme de fonctions de programmation individuelles, elle peut être utilisée sur une vaste gamme d'applications et garantir des résultats de test parfaitement reproductibles.



Avantages:

- Incubation sûre et reproductible
- Opération courante de désinfection
- Large gamme de produits et d'applications

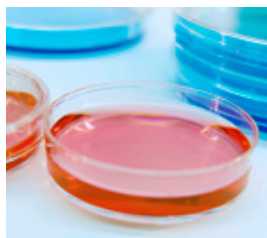
Domaines d'application:



Biotechnologie



Industrie agroalimentaire /
industrie des boissons



Microbiologie



Croissance des plantes / des
insectes

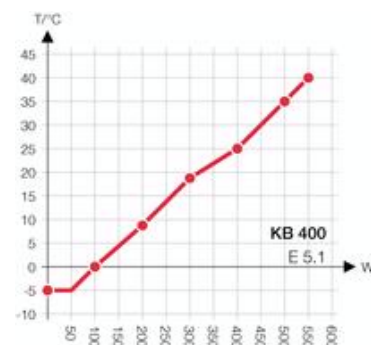
Propriétés	Avantages client	Caractéristiques
APT.line™	<ul style="list-style-type: none"> • Croissance rapide et constante des microorganismes • Résultats d'incubation fiables et reproductibles • Large domaine d'utilisation 	Très haute précision grâce à APT.line™ <ul style="list-style-type: none"> • Distribution homogène des températures également à pleine charge • Réglage de la température précise au 10ème de degré près • Stable à long terme • Haut standard selon DIN 12880 (mesure à 27 points)
Désinfection et nettoyage	<ul style="list-style-type: none"> • Nettoyage simple et rapide • Travail en toute sécurité 	Opération courante de désinfection à 100 °C <ul style="list-style-type: none"> • Cuve intérieure haute qualité en acier inoxydable • Éléments entièrement amovibles sans éléments encastrés perturbants
Concept de chambre intérieure	<ul style="list-style-type: none"> • Stockage d'échantillons plus important pour un volume de cuve identique • Charges d'exploitation réduites 	Haute efficacité énergétique <ul style="list-style-type: none"> • Porte d'enceinte très étanche grâce à une fermeture de porte à 2 points • Faible dissipation thermique grâce à une isolation de 60 mm • Porte vitrée intérieure • Enceinte intérieure exempte de condensation • Joint de porte double • Chauffage de porte
Circuit de refroidissement	<ul style="list-style-type: none"> • Résultats reproductibles • Conditions d'incubation sûres en présence de températures ambiantes élevées • Utilisation flexible d'appareils externes (par exemple mode vibration) 	<ul style="list-style-type: none"> • Système de refroidissement avec grands plateaux d'évaporation • Aucun givrage grâce à un plateau d'évaporation divisé en deux • Refroidissement à dosage précis jusqu'à -5 °C
Commande et documentation	<ul style="list-style-type: none"> • Assistance professionnelle à la validation • Economies de temps et de coûts • Transmission simple des données • Documentation conforme aux exigences de la FDA 	<ul style="list-style-type: none"> • Régulateur à programmation avec régulation de température intelligente et fonction semainier • Logiciel APT-COM™ conforme aux exigences de la FDA • Matériel de validation et de documentation éprouvé et homologué • Interface standard RS 422 pour le raccord au réseau
Produits et service	<ul style="list-style-type: none"> • L'enceinte BINDER adaptée à chaque lieu d'installation • Large domaine d'utilisation • BINDER INDIVIDUAL pour des solutions adaptées aux besoins spécifiques des clients • Service BINDER international 	Large gamme de produits <ul style="list-style-type: none"> • 23 l à 720 l Enceinte intérieure à convection forcée • Lignes de produits complémentaires avec humidité, éclairage, CO2 ou sous vide • Variantes de tension et certificats (UL) • Options multiples : plate-forme de vibration, prise intérieure, ports d'accès, kits d'enregistrement de données • Réseau mondial de service

- La technologie de la chambre de préchauffage APT.line™ à régulation électronique équipée du système de réfrigération DCT™ garantit une haute précision des températures et des résultats reproductibles
- Plage de température -5 à 100 °C
- Contrôleur MP équipé de 2 programmes de 10 séquences pouvant être commutés alternativement sur 1 programme de 20 séquences
- Programmeur hebdomadaire intégré avec fonction temps réel
- Fonction rampe réglable à partir de l'éditeur de programmes
- Réglage numérique de la température, avec une précision au dixième de degré
- Vitesse de ventilation réglable
- Compteur d'heures de fonctionnement
- Régulateur de température ajustable classe 3.1 (DIN 12880) équipé d'une alarme de visuelle et sonore
- Portes vitrées intérieures
- Interface RS 422 pour le logiciel de communication APT-COM™ DataControlSystem, qui peut également servir à brancher une imprimante grâce à un convertisseur d'interface RS 232/RS 422
- Intervalles réglables pour l'imprimante
- Port d'accès équipé d'un obturateur en silicone Ø 30 mm, côté gauche
- 2 clayettes en acier inoxydable
- Certificat de contrôle BINDER

KB 400 (E5.1)

►	Dimensions extérieures	
	Largeur (mm)	925
	Hauteur (roulettes incluses) (mm)	1945
	Profondeur (poignée de porte, tableau de commande en bandeau et raccord 50 mm en plus) (mm)	800
	Dégagement arrière (mm)	100
	Dégagement latéral (mm)	100
	Nombre de portes	1
	Porte(s) vitrée(s) intérieure(s) (nombre)	1

Compensation thermique



►	Dimensions intérieures	
	Largeur (mm)	650
	Hauteur (mm)	1270
	Profondeur (mm)	485
	Volume intérieur (l)	400
	Clayettes (nb standard / max)	2 / 15
	Poids par clayette (kg)	30
	Poids total autorisé (kg)	100
	Poids (vide) (kg)	220

►	Caractéristiques thermiques	
	Plage de température (°C) 1)	-5 - 100
	Variation de température dans l'espace max. (± K)	0,6
	à 4 °C (± K)	0,4
	à 25 °C (± K)	0,2
	à 37 °C (± K)	0,3
	Fluctuation de température dans le temps max. (± K)	0,1
	Temps de recouvrement après ouverture des portes pendant 30 sec, 2)	
	à 4 °C (min.)	14
	à 37 °C (min.)	3

KB 400 (E5.1)

▶ Caractéristiques électriques	
Protection IP selon EN 60529	IP 20
Tension nominale ($\pm 10\%$) 50 / 60 Hz (V)	200-240 1N~
Puissance nominale à 240 V (kW)	1,4
Consommation d'énergie 3)	
à 37 °C (W)	420
Niveau sonore (dB (A))	53

1) Les valeurs inférieures sont valables pour une température ambiante de 25 °C max.

2) à 98 % de la valeur de consigne

3) Ces valeurs de consommation d'énergie peuvent être utilisées pour le dimensionnement de climatisation.

La hauteur intérieure utile dépend de la position des clayettes.

Toutes les caractéristiques techniques s'entendent pour les appareils en version standard, à une température ambiante de 25 °C et avec une variation du voltage de $\pm 10\%$. Les caractéristiques thermiques ont été déterminées d'après la norme d'usine qui se réfère à la norme DIN 12880, en respectant les dégagements recommandés, c'est-à-dire 10 % de la hauteur, de la largeur et de la profondeur de la cuve intérieure. Les caractéristiques techniques sont basées sur une vitesse de ventilation de 100 %. Toutes les indications sont des valeurs moyennes types pour les appareils produits en série. Sous-réserve de modifications techniques.



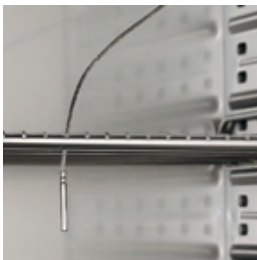
Prise électrique intérieure étanche

Connexion via l'interrupteur principal. Pour le raccordement d'appareils externes dans l'incubateur.



Kits enregistreurs de données BINDER

Les nouveaux kits d'enregistrement de données BINDER – température permettent l'enregistrement indépendant des données de température de l'enceinte BINDER. Ce kit comprend des accessoires utiles, de la fixation de l'enregistreur à l'appareil BINDER au support de sonde, en passant par les câbles.



Sonde de température PT 100 supplémentaire

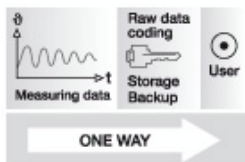
Montée de manière fixe ou flexible avec un raccord externe pour la mesure exacte de la température dans l'échantillon.



Certificats d'étalonnage et validation

BINDER peut réduire considérablement le temps de travail nécessaire à la qualification des appareils et à la validation. Personne ne connaît nos appareils mieux que nous et ne possède autant d'expérience dans la certification.

Documentation des données : APT-COM™ DataControlSystem



Le seul logiciel standard pour une documentation complète et conforme aux normes de tous les paramètres de contrôle. Possibilité de validation complète conforme aux normes BPL/BPF et FDA 21 CFR, partie 11.

KB 400 (E5.1)

Ports d'accès équipés d'obturateurs en silicone, 30, 50, 100 mm	<input type="radio"/>
Fixations supplémentaires pour clayette (1 jeu de 4 pièces)	<input type="radio"/>
Sonde de température PT 100 supplémentaire montée de manière flexible et équipée d'un raccord externe	<input type="radio"/>
Interface Ethernet pour le logiciel de communication APT-COM™ DataControlSystem	<input type="radio"/>
Certificat d'étalonnage, mesure au centre du volume utile à une température de 37 °C ou à une température prédéterminée.	<input type="radio"/>
Extension du certificat d'étalonnage. Toute mesure supplémentaire effectuée à un autre point de mesure ou à une autre température.	<input type="radio"/>
Mesure de la température dans l'espace selon DIN 12880 (27 points de mesure) à 37 °C ou à une température prédéterminée accompagnée d'un protocole de mesure et d'un certificat	<input type="radio"/>
Kit d'enregistrement de données T 220 : pour l'enregistrement continu de données de température de -90 °C à 220 °C. Ce kit comprend 1 enregistreur de données, une sonde PT 100 avec un câble de rallonge en téflon de 2 m et 1 support de fixation sur l'enceinte BINDER	<input type="radio"/>
Logiciel d'enregistrement de données : configuration et logiciel d'analyse pour tous les kits d'enregistrement de données BINDER, câble de données inclus	<input type="radio"/>
Clayette, acier inoxydable	<input type="radio"/>
Clayette renforcée en acier inoxydable et 1 jeu de fixations (1 jeu 4 pièces) (charge max. 70 kg)	<input type="radio"/>
Plateau perforé en acier inoxydable	<input type="radio"/>
Plateau stable (positionné au niveau inférieur) équipé d'une fixation supplémentaire pour le mode vibration. Possibilité de varier la position sur demande	<input type="radio"/>
Régulateur de température ajustable classe 3.3 (DIN 12880) équipé d'une alarme visuelle	<input type="radio"/>
Prise intérieure étanche et connectable 230 V CA (maximum 200 W), protection IP65 et la fiche correspondante (protection IP66). Température de fonctionnement max. autorisée 50 °C	<input type="radio"/>
Sortie analogique de 4 à 20 mA pour la température équipée d'une prise DIN 6 pôles (sortie non modifiable)	<input type="radio"/>
Sorties sans potentiel ajustables au moyen d'une prise DIN 6 pôles. Module supplémentaire pour la commande de 2 sorties par 2 contacts de commande du régulateur-programmateur. Permet une marche et un arrêt commandés par programme des sorties sans potentiel en mode manuel ou programmé	<input type="radio"/>
Porte verrouillable	<input type="radio"/>