

Inkubator mit natürlicher Umluft

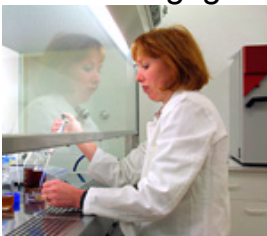
Der BINDER Brutschrank der Serie BD mit natürlicher Umluft ist Spezialist für die langzeitstabile Dauerbenutzung. Dieser Brutschrank eignet sich perfekt zur schonenden Bebrütung von Organismen sowie zum Konditionieren hitzeempfindlicher Medien oder mikrobiologisches Wärmen.



Vorteile:

- Sicheres und reproduzierbares Inkubieren
- Desinfektionsroutine
- Breites Produkt- und Anwendungsspektrum

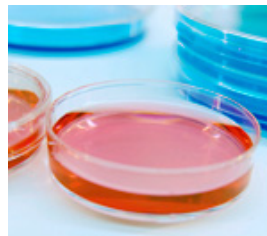
Anwendungsgebiete:



Grundlagenforschung /
Forschungsinstitute



Lebensmittel- / Getränkeindustrie Mikrobiologie



Eigenschaften	Kundenvorteile	Merkmale
APT.line™	<ul style="list-style-type: none"> • Schnelles und konstantes Wachstum von Mikroorganismen • Zuverlässige und reproduzierbare Inkubationsergebnisse • Breiter Anwendungsbereich 	Höchste Präzision durch APT.line™ <ul style="list-style-type: none"> • Homogene Temperaturverteilung auch bei voller Beladung • Zehntelgrad genaue Temperatureinstellung • Langzeitstabil • Hoher Standard gemäß DIN 12880 (27-Punktmessung)
Desinfektion und Reinigung	<ul style="list-style-type: none"> • Einfache und schnelle Reinigung • Sicheres Arbeiten 	Desinfektionsroutine bei 100 °C <ul style="list-style-type: none"> • Hochwertiger Innenkessel aus Edelstahl • Komplett herausnehmbare Elemente ohne störende Einbauten
Innenraum- konzept	<ul style="list-style-type: none"> • Mehr Probeneinlagerungen bei gleichem Kesselvolumen • Geringe Betriebskosten 	Hohe Energieeffizienz <ul style="list-style-type: none"> • Sehr dichte Gehäusetür durch 2-Punkt-Türverschluss • Geringe Wärmeabstrahlung durch 60 mm Isolation • Innere Glastür • Kondensationsfreier Innenraum
Steuerung und Dokumentation	<ul style="list-style-type: none"> • Professionelle Unterstützung bei der Validierung • Zeit- und Kostenersparnis • Einfache Datenübertragung • FDA konforme Dokumentation 	<ul style="list-style-type: none"> • Mikroprozessorregelung • FDA-konforme Software APT-COM™ • Jahrelang erprobte und anerkannte Validierungs- und Dokumentationsmaterialien • Standard-Schnittstelle RS 422 für Netzwerkanschluss
Zubehör und Service	<ul style="list-style-type: none"> • Das passende BINDER Gerät für jeden Aufstellort • Breiter Anwendungsbereich • BINDER INDIVIDUAL für kundenspezifische Lösungen • Weltweiter BINDER Service 	Großes Produktspektrum <ul style="list-style-type: none"> • 23 l bis 720 l Innenraum mit natürlicher Umluft • Ergänzende Produktlinien mit Feuchte, Licht, CO₂ oder Vakuum • Spannungsvarianten und Zertifikate (UL) • Vielfältige Optionen: Schüttlerplattform, Innenraumsteckdose, Durchführungen, Data Logger Kits • Weltweites Servicenetz

- Elektronisch geregelte APT.line™ Vorwärmekammertechnologie garantiert eine hohe Temperaturgenauigkeit und reproduzierbare Ergebnisse
- Temperaturbereich 5 °C über Raumtemperatur bis 100 °C
- DS Controller mit integrierter Zeitschaltuhr 0 bis 99 h
- Digitale Temperatureinstellung zehntelgradgenau
- Temperaturwählwächter Klasse 3.1 (DIN 12880) mit optischem Alarm
- Einstellbarer Luftwechsel durch frontseitigen Luftklappensteller und rückseitiges Abluftrohr Ø 50 mm
- Innere Glastüren
- Schnittstelle RS 422 für Kommunikationssoftware APT-COM™ DataControlSystem
- 2 Einschübe, verchromt
- BINDER Prüfbestätigung

BD 400

▶ Außenabmessung	
Breite (mm)	1235
Höhe (inkl. Füße) (mm)	1025
Tiefe (mm)	765
Zuzüglich Türgriff und Abluftrohr (mm)	105
Wandabstand hinten (mm)	100
Wandabstand seitlich (mm)	160
Dampfraum-Volumen (l)	457
Anzahl Türen (Stück)	2

▶ Innenabmessung	
Breite (mm)	1000
Höhe (mm)	800
Tiefe (mm)	500
Innenraum-Volumen (l)	400
Einschubgitter (Anz. Serie/max.)	2 / 10
Belastung pro Gitter (kg)	35
Zulässige Gesamtbelastung (kg)	90
Gewicht (leer) (kg)	135

▶ Temperaturdaten	
Temperaturbereich ca. 5 °C über Raumtemperatur bis(°C)	100
Räumliche Temperaturabweichung	
bei 37 °C (± K)	0,5
bei 50 °C (± K)	0,9
Zeitliche Temperaturabweichung	
bei 37 °C (± K)	0,1
bei 50 °C (± K)	0,1
Aufheizzeit 1)	
auf 37 °C (Min.)	105
auf 50 °C (Min.)	132
Erholzeit nach 30 sec Tür offen 1)	
bei 37 °C (Min.)	6
bei 50 °C (Min.)	29

BD 400

▶ Elektrische Daten	
IP-Schutzart nach EN 60529	IP 20
Nennspannung ($\pm 10\%$) 50/60 Hz (V)	230
Nennleistung (kW)	0,85
Energieverbrauch bei 37 °C (W)	56

1) auf 98 % des Sollwertes

Sämtliche technischen Daten gelten ausschließlich für Geräte in Standardausführung bei einer Umgebungstemperatur von 25 °C und einer Netzspannungsschwankung von $\pm 10\%$. Die Temperaturdaten sind nach Werksnorm in Anlehnung an DIN 12880 ermittelt und orientieren sich an den empfohlenen Wandabständen von 10 % der Höhe, Breite und Tiefe des Innenraums. Alle Angaben sind für Seriengeräte typische Mittelwerte. Technische Änderungen sind vorbehalten.

BINDER Data Logger Kits



Die neuen BINDER Data Logger Kits – Temperatur ermöglichen die unabhängige Aufzeichnung von Temperaturdaten im BINDER Gerät. Die abgestimmte Produktlösung beinhaltet hilfreiches Zubehör von der Befestigung des Loggers am BINDER Gerät über die Kabel-Durchführungshilfe bis hin zur Fühlerhalterung.

Zusätzlicher PT 100 Temperaturfühler



Fest oder flexibel eingebaut mit externem Anschluss zur exakten Temperaturmessung innerhalb des Probenraumes.

Wasserdichte Inneraumsteckdose



Über Hauptschalter geschaltet. Zum Anschluss von externen Geräten innerhalb des Schrankes.

Abschließbare Tür



Verhindert unerlaubten Zugang zu den Prozessabläufen im Schrank.

Zahlreiche Durchführungen



Mit Silikonstopfen für das Einführen externer Messeinrichtungen in den Schrank, Durchführungen mit 10, 30, 50, 100 mm Durchmesser.

BD 400

Durchführungen mit Silikonstopfen, 10, 30, 50, 100 mm	<input type="checkbox"/>
Schaltbare wasserdichte Innenraum-Steckdose 230 V AC (maximal 500 W) Schutzart IP65, mit dazugehörigem Stecker. Zulässige Betriebstemperatur max. 50 °C	<input type="checkbox"/>
Abschaltbarer akustischer Alarm bei Übertemperatur. Einstellbarer Grenzwert am Temperaturwählwächter	<input type="checkbox"/>
Analogausgang für Temperatur 4-20 mA mit 6-poliger DIN-Buchse (Ausgang nicht justierbar)	<input type="checkbox"/>
Zusätzlicher PT 100 Temperaturfühler, flexibel eingebaut mit externem Anschluss inklusive LEMO-Stecker (3-polig)	<input type="checkbox"/>
Räumliche Temperaturmessung nach DIN 12880 (27 Messpunkte) bei 37 °C oder bei vorgegebener Prüftemperatur mit Messprotokoll und Zertifikat	<input type="checkbox"/>
Kalibrierzertifikat Messung in Nutzraummitte bei 37 °C oder bei vorgegebener Prüftemperatur	<input type="checkbox"/>
Erweiterung zum Kalibrierzertifikat. Jede weitere Messung mit zusätzlichem Messpunkt oder Prüftemperatur	<input type="checkbox"/>
Rutschhemmende Gummi - Unterlagen (1 Satz á 4 Stück) für Gerätefüße zur sicheren Stapelung	<input type="checkbox"/>
Data Logger Kit T 220: Für die kontinuierliche Temperaturonzeichnung von -90 °C bis 220 °C. Das Kit beinhaltet 1 Datenlogger, PT 100 Fühler mit 2 m Teflon-Verlängerungskabel und 1 Halterung für die Befestigung am BINDER Gerät	<input type="checkbox"/>
Data Logger Konverter-Kabel RS 232 zu USB 2.0	<input type="checkbox"/>
Data Logger Software: Konfiguration und Auswertesoftware für alle BINDER Data Logger Kits, inkl. Datenkabel	<input type="checkbox"/>
Einschubgitter, verchromt	<input type="checkbox"/>
Einschubgitter, Edelstahl	<input type="checkbox"/>
Gelochtes Einschublech, Edelstahl	<input type="checkbox"/>
Abschließbare Tür	<input type="checkbox"/>
Stabiler Tischwagen, Rollen mit Feststellbremse Maximale Gesamtbelastung: 250 kg, Abmessung: 1300 x 780 x 800 (B x H x T)	<input type="checkbox"/>